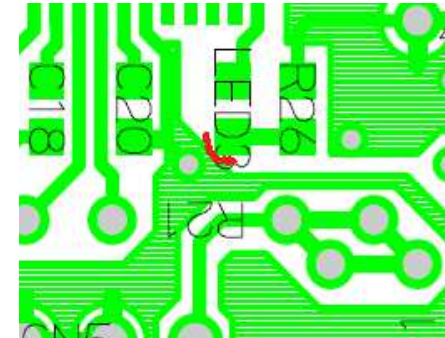


U5の25, 24番ピンをDGNDからD3V3に変更  
赤の×印をカットし、青をつなぐ



LED3を実装するなら  
LED3のカソード部が、  
アナロググランドとショート  
赤線でパターンカット

操作スイッチ  
Rxは、半田面、  
シルク無し

- 192kHz
- 176.4kHz
- 96.0kHz
- 88.2kHz
- 48.0kHz
- 44.1kHz

	Title			
	RAS-DAC PRO+ For 3B/2B/B+			
PCM5122/5142				
I. S. E.	Size A3	CAGE Code	DWG NO {Doc}	Rev D
Sunday, December 24, 2017	Scale	Drawing Saburo Iwano	Sheet 1 of 1	