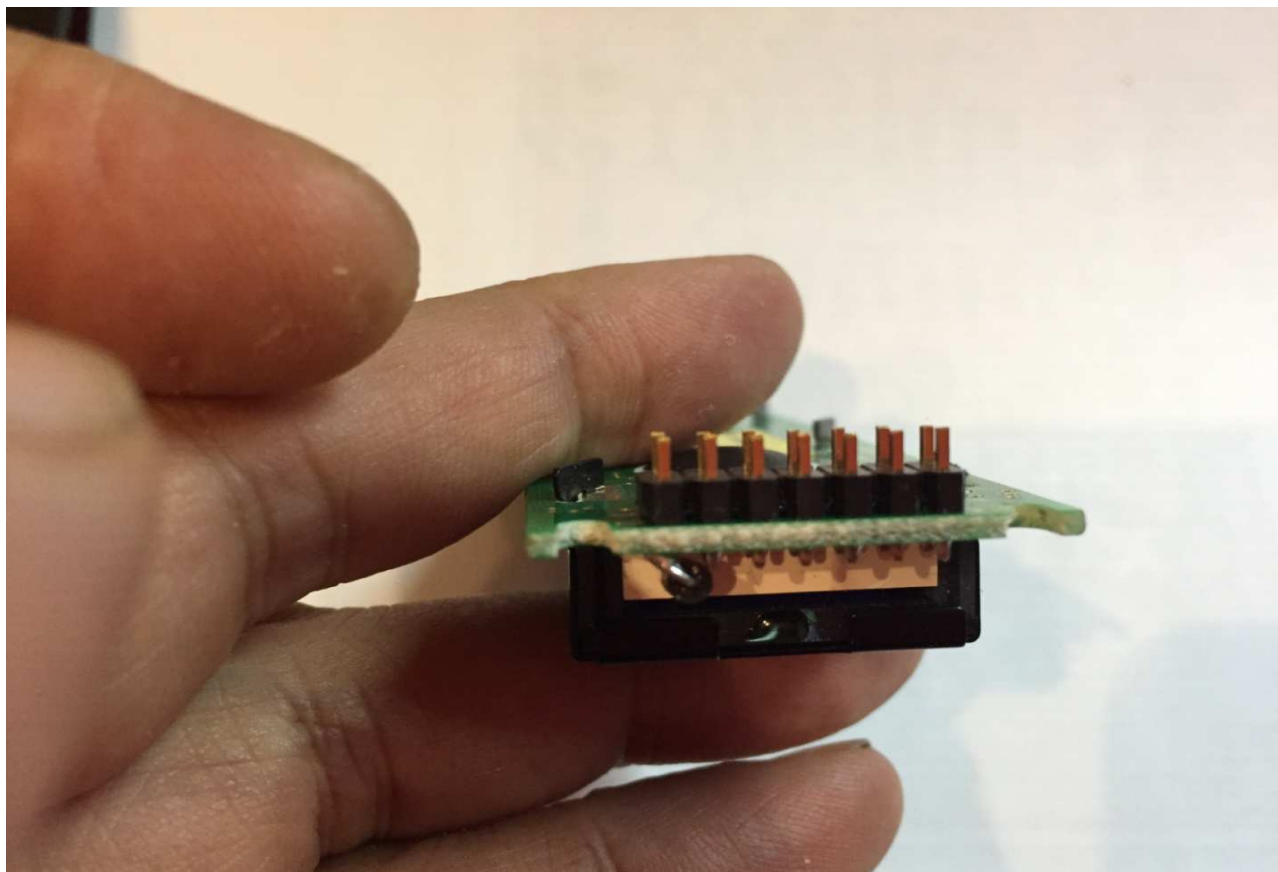


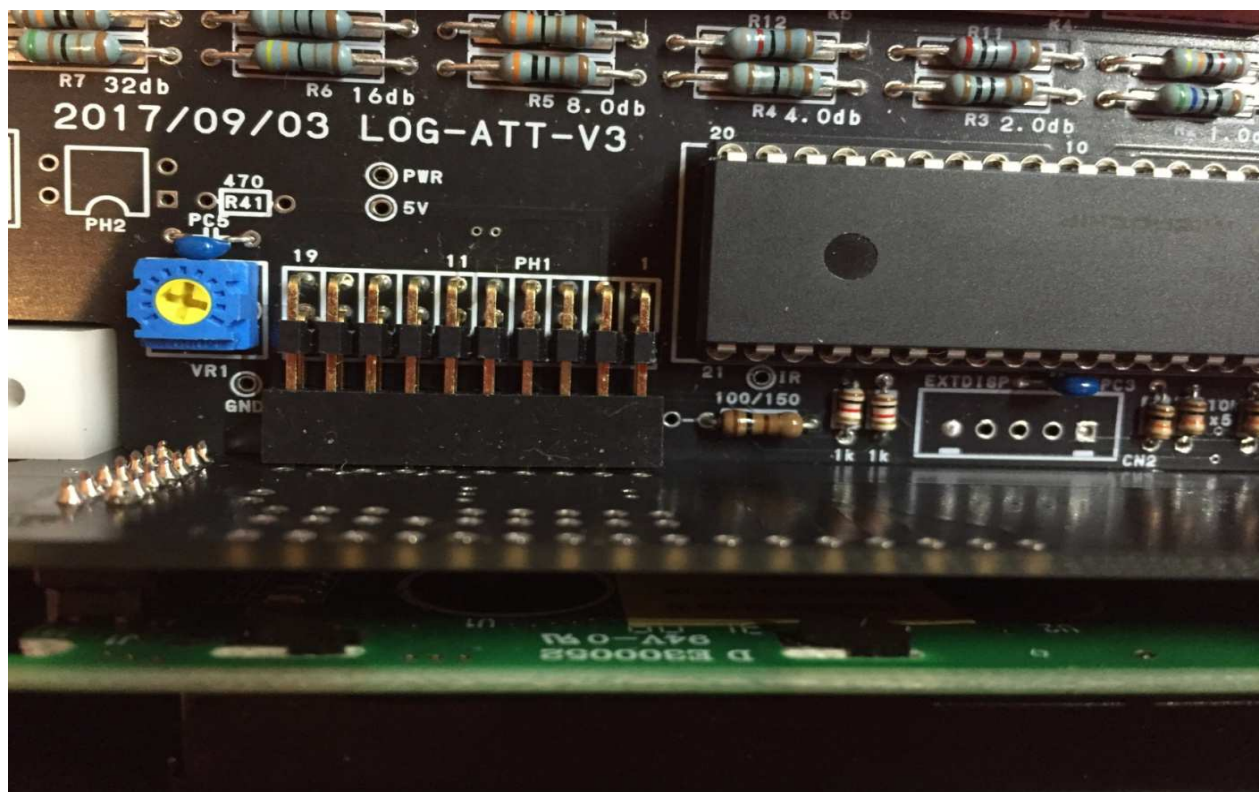
液晶のコネクタは、ピンの長いほうを半田します



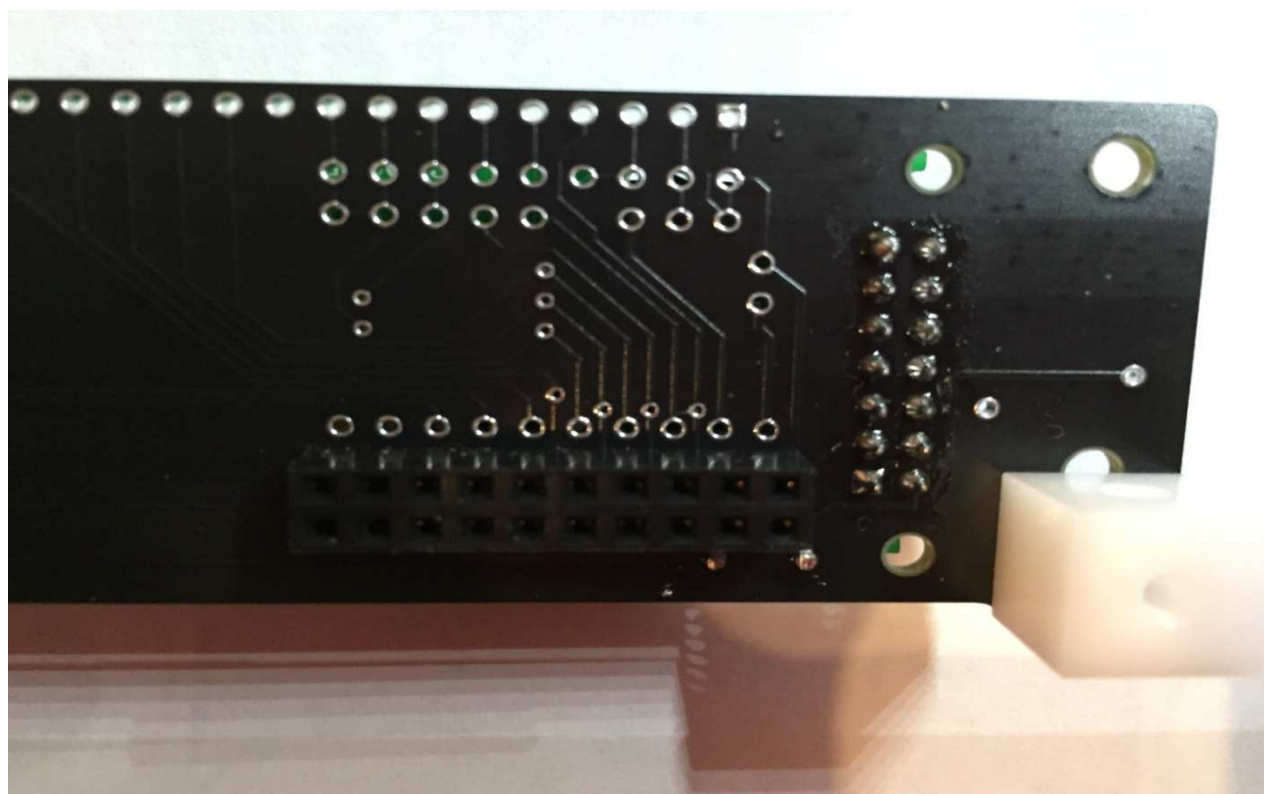
組み上げたときはぎりぎりのスペースです。
ぴったり 組あがるように、半田付けしてください。



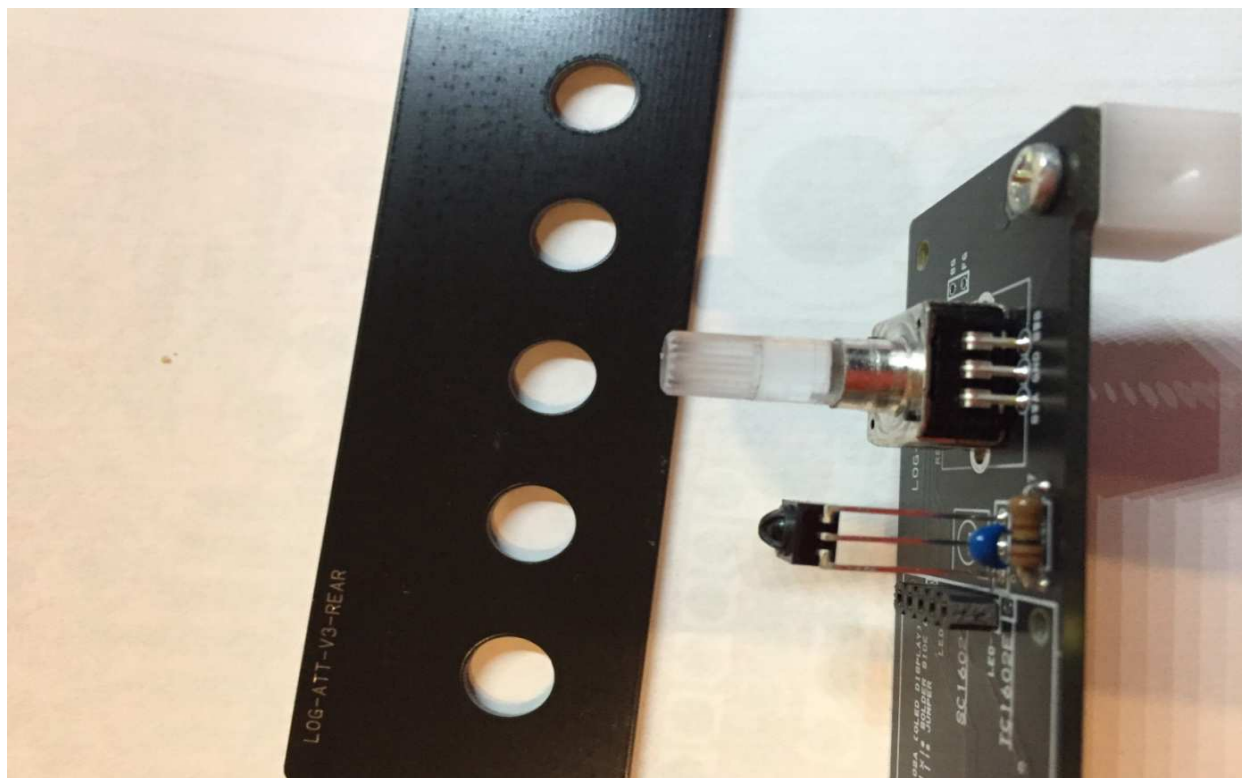
メイン基板と、DISP基板は、ぴったりくっきます



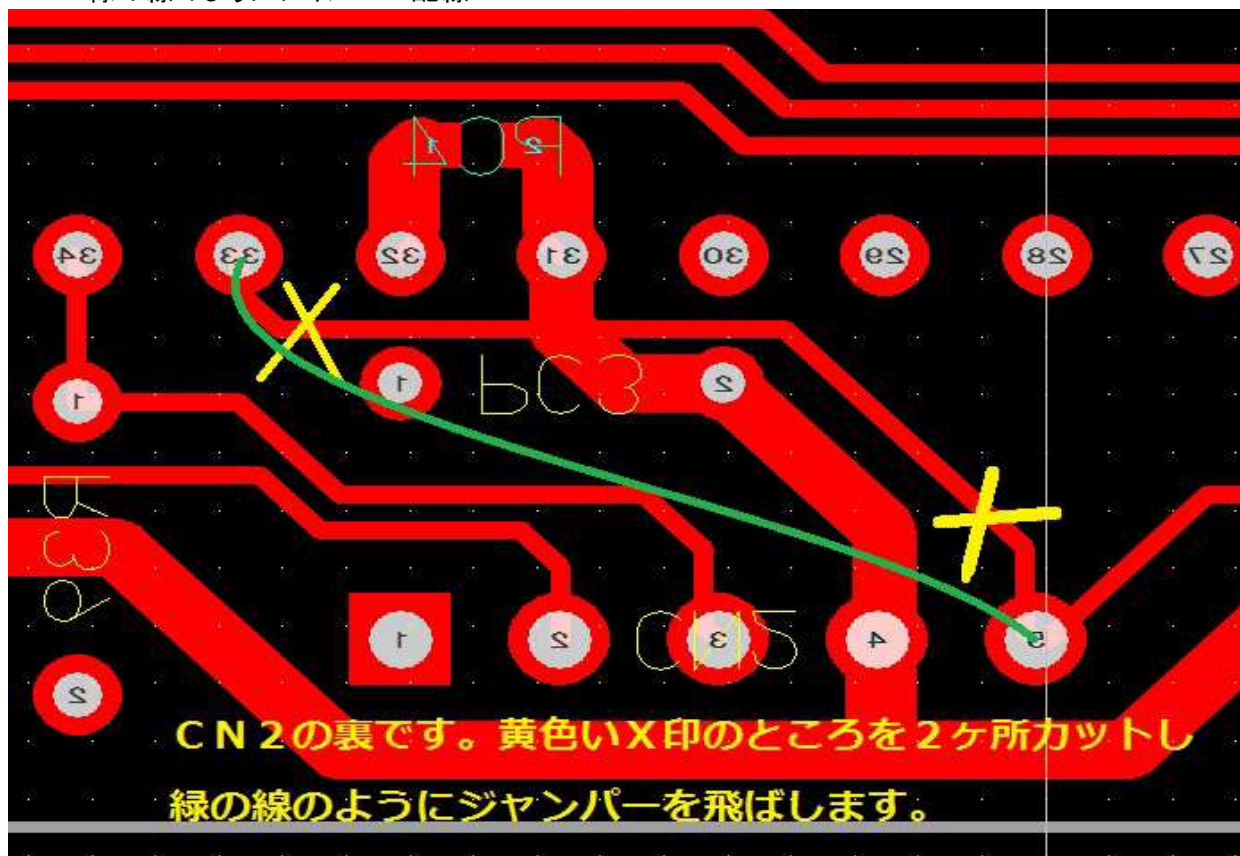
DISP基板とメイン基板のコネクタの実装位置です。



受光センサは、こんな位置です



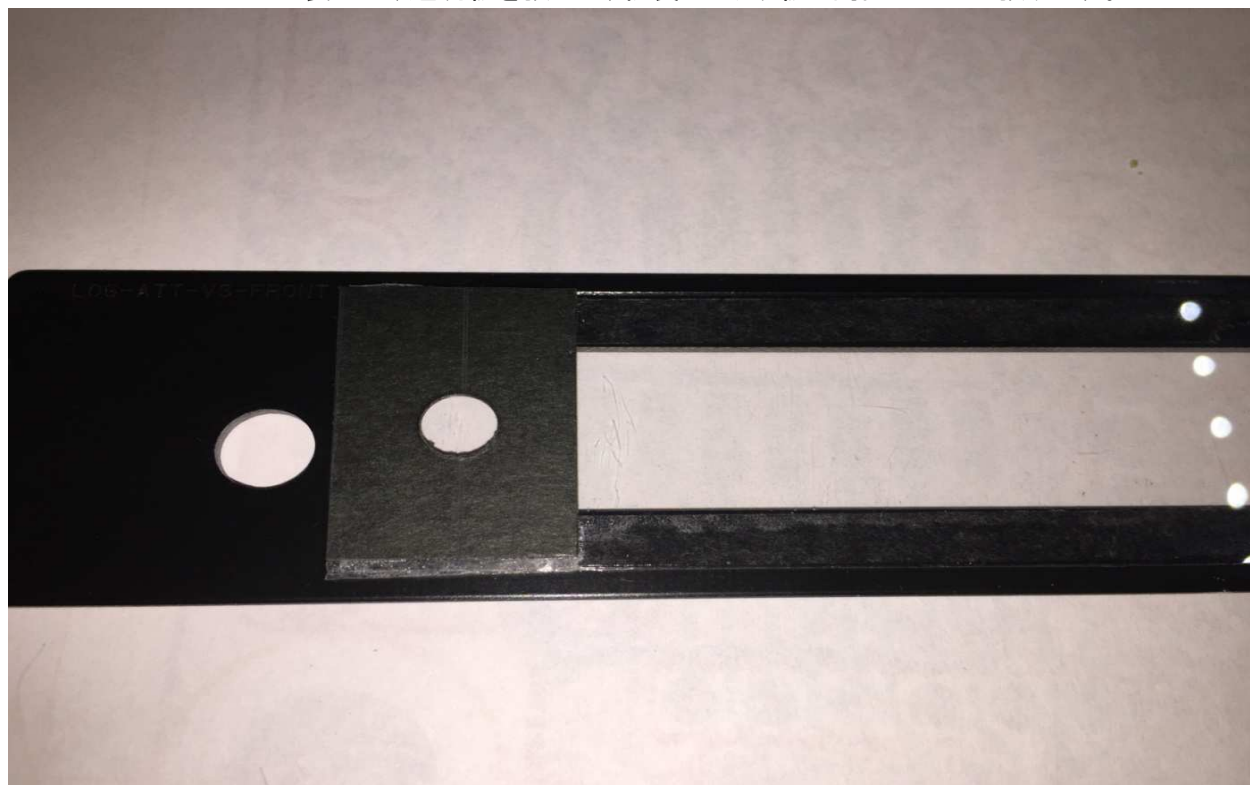
メイン基板の裏での加工です U2の裏、CN2の裏です。
黄色いX印のところを、カッター等でパターンカット
緑の線のようにジャンパー配線



格安の電源ですので、ジャックを交換します。
白ライン入りが+側です。
PSE的に心配な方は、完成品をお求めください。 6V1A



フロントパネルの裏には、透明板を張って、紙製のメクラ板も両面テープで張ります。



ケースのフロント側のボス4箇所を切除します。

