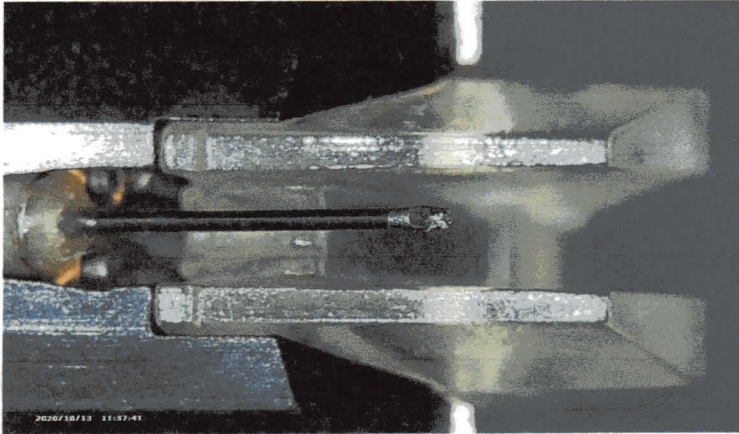
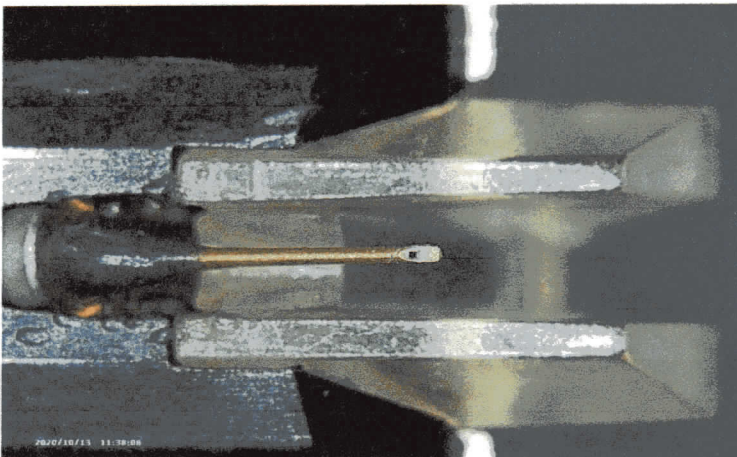


◆◆◆ MCカートリッジの針継ぎについて ◆◆◆

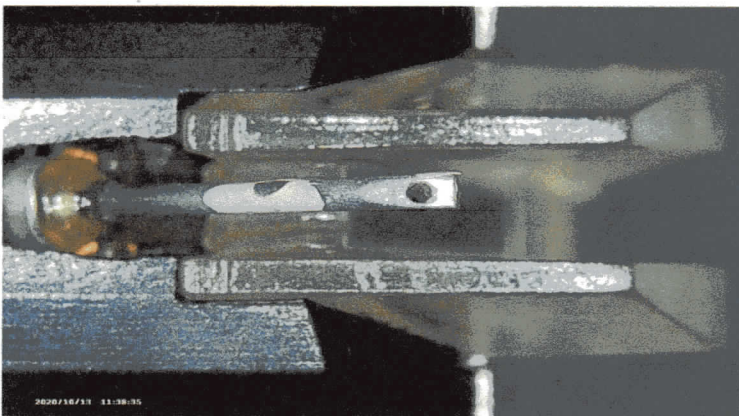
○本体 P310MCに対して・ベリリウムパイプ・アルミパイプを継ぐ



○オリジナル
EPC-P310MC
ボロンパイプ



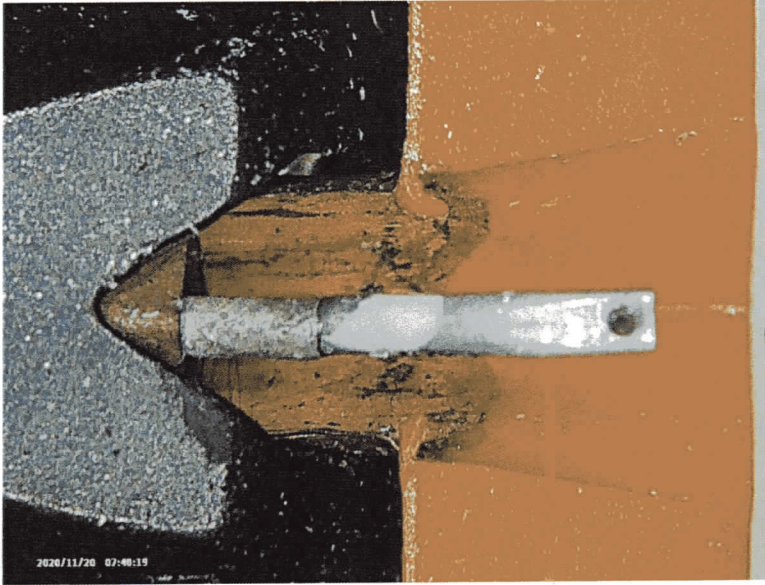
○本体：P310MC
⊕ ベリリウムパイプ



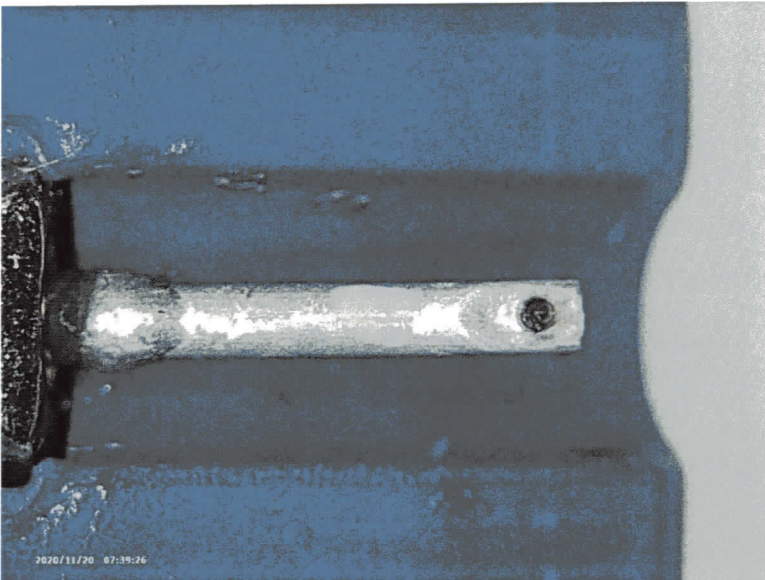
○本体：P310MC
⊕ アルミパイプ

◆◆◆ ^{MM} MCカートリッジの針継ぎについて ◆◆◆

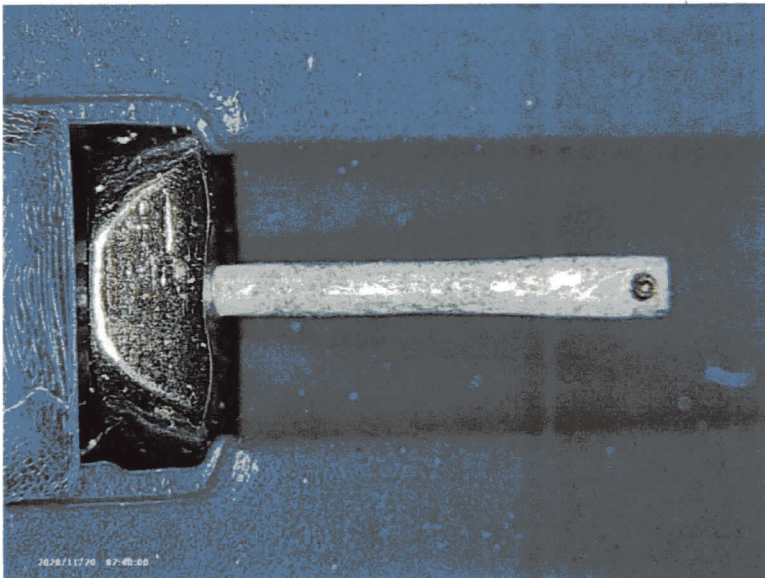
○~~本体 P310MCに対してベリリウムパイプ・アルミパイプを継ぐ~~



OSHURE
M97LT
アルミパイプ



○Blue Point
アルミパイプ



●Blue Point
オリジナル